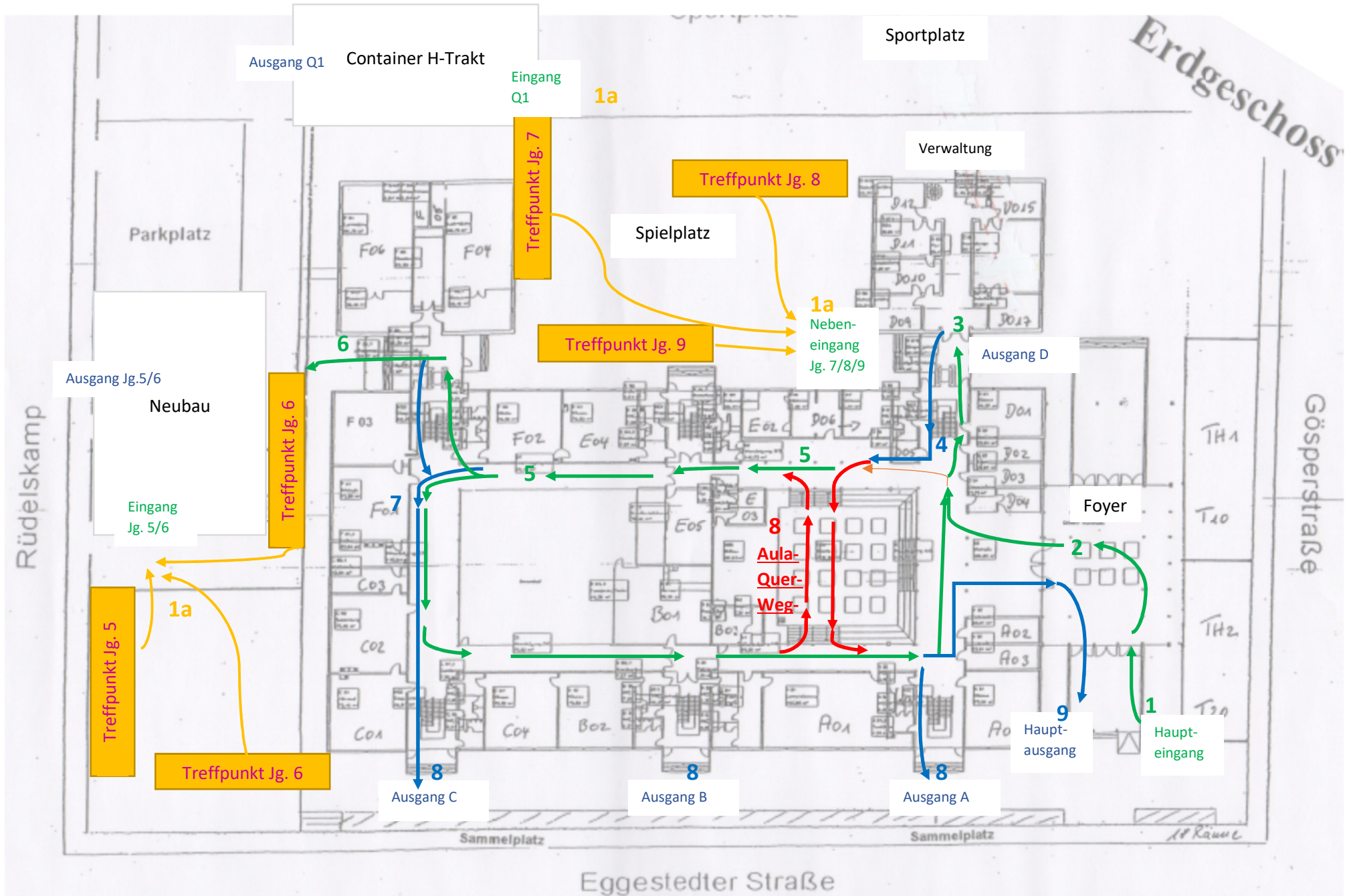


443 EINBAHNSTRAÙE durch das Schulgebäude



## 443 EINBAHNSTRAßE durch das Schulgebäude

### Regeln für das Einbahnstraßensystem

1. Wir gehen an der rechten Seite.
2. Wir halten 2m Abstand, bilden keine Teams oder Grüppchen.
3. Wir gehen im Gebäude hintereinander und halten den Abstand ein.
4. Wir folgen der Beschilderung und den Pfeilen, Stoppschilder zeigen, dass man in die falsche Richtung läuft.
5. Abkürzungen entgegen der Einbahnstraße zu nutzen ist untersagt.
6. Das Sekretariat, die Toiletten- und Waschräume sowie die Fahrstühle sind EINZELN zu betreten.
7. Die Lehrkräfte sorgen dafür, dass die Türen der Klassen- und Kursräume 5 Minuten vor Unterrichtsbeginn geöffnet sind und offenstehen.

### Erklärung zu dem Einbahnstraßensystem

- 1/1a/2     Eingang: Haupteingang für LK und die Sch. der E-Phase ist ausschließlich der Eingang von der Eggestedter Straße.  
Nebeneingang D-Trakt: ausschließlich für die Jg. 7/8/9  
Eingang Container H: ausschließlich für die Q1  
LK holen Ihre Schüler\*innen (Sek I) an den vereinbarten Standorten ab (Jg. 7/8/9 am Spielplatz/ Jg.5/6 vor dem Neubau) und gehen mit Abstand zueinander und alle hintereinander ins Gebäude. Die Sch. der Sek. II (E-Phase und Q1) gehen direkt in die Kursräume.
- 3/4     Zur Verwaltung: rechts an der Treppe des D-Traktes (bei Raum D01) entlang, Rückweg aus der Verwaltung an den Waschräumen entlang
- 5/6     weiter rechts gehen, Richtung E und F, der Beschilderung folgen  
Bsp. um zum Neubau zu gelangen, geht man von der Aula an den Aufgängen D und E vorbei, biegt bei Aufgang F rechts auf den Flur in Richtung Übergang Neubau
- 8     die Treppenhäuser werden jeweils nur von einer Gruppe, entweder aufwärts (D- und F-Treppenhaus) oder abwärts (A- und C-Treppenhaus) genutzt, alle gehen rechts und biegen rechts auf die Einbahnstraße ein, um zu den Ausgängen zu gelangen  
Die Ausgänge liegen an den Aufgängen C, B, und A zur Eggestedter Straße und im Foyer.  
Das Gebäude wird stets auf dem direkten Weg zügig verlassen.  
!! die Notausgänge sind von dieser Regelung nicht betroffen!!

Der Aula-Quer-Weg dient, unter Einhaltung der Einbahnstraße, der Verkürzung der Wege von Aufgang D zu Aufgang A bzw. die Abkürzung des Weges von Takt C und B in Richtung Abschnitt E und F